

# **XVII Международная олимпиада по литературе для I курсов ССУЗ**



*Дорогой участник олимпиады!*

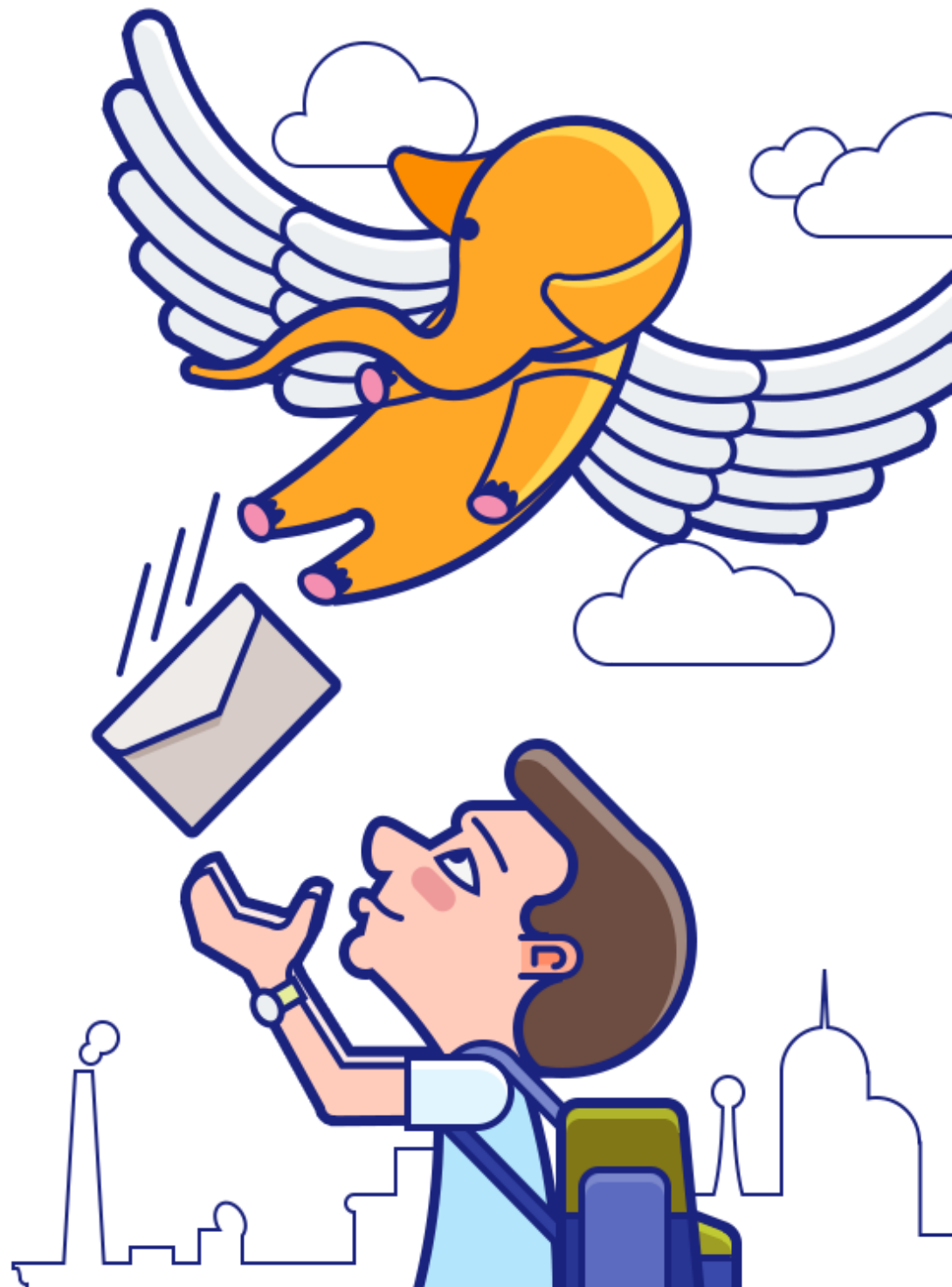
*Прежде всего, я хочу поблагодарить тебя за то, что ты решил участвовать в олимпиаде центра развития талантов «Мега-Талант». Наш коллектив усердно трудился, чтобы подготовиться к новому сезону олимпиад. Я искренне надеюсь, что ты останешься доволен результатом нашей работы.*

*Олимпиада, в которой ты участвуешь, поможет тебе повторить и лучше усвоить материал, пройденный к настоящему времени. Таким образом мы хотим вдохновить тебя на дальнейшее изучение любимого предмета.*

*Тебя ждут 15 заданий, которые помогут в первую очередь тебе самому оценить уровень своих знаний. Для наших олимпиад справедливо утверждение: «Главное – не победа, а участие». Я ценю твое решение участвовать в олимпиаде, ведь это показатель того, что ты хочешь совершенствовать свои знания и становиться лучше.*

*Я верю в твой талант и желаю тебе успехов!*

*С уважением, руководитель оргкомитета ЦРТ «Мега-Талант»  
Белова Анна*



**1. О чем просит Гамлета призрак короля?**

- А) отомстить за себя  
В) отравить королеву
- Б) бежать из страны  
Г) уйти в монастырь

**2. Укажите первоначальное название рассказа «Матренин двор»:**

- А) «Один день Ивана Денисовича»  
Б) «Русские женщины»  
В) «Дорого вежество»  
Г) «Не стоит село без праведника»

**3. Сколько подзаголовков в повести Ф. Достоевского «Белые ночи»?**

- А) ни одного  
В) 2
- Б) 1  
Г) 3

**4. Кому Иона Потапов рассказал о болезни и похоронах сына (по рассказу «Тоска»)?**

- А) военному  
В) своей лошаденке
- Б) горбачу  
Г) молодому извозчику

**5. Что произошло в финале повести Ф. Достоевского «Белые ночи»?**

- А) Главный герой женился на Настеньке  
Б) Главный герой познакомился с другой девушкой  
В) Главный герой бежал с Настенькой в Москву  
Г) Герой снова одинок, но благодарен Насте за короткое счастье

**6. Что из предложенного соответствует законам классицизма относительно комедии?**

1. Соблюдение правила трех единств  
2. Назначение комедии — обличать пороки  
3. Есть персонажи, которых нельзя отнести ни к положительным, ни к отрицательным  
4. В финале добродетель торжествует

- А) 1, 3, 4  
В) 1, 2, 4
- Б) 2, 4  
Г) 1, 3

**7. Статья «Мильон терзаний» была написана И. Гончаровым к произведению:**

- А) «Бедная Лиза»  
В) «Горе от ума»
- Б) «Недоросль»  
Г) «Полтава»

**8. Романтизм в творчестве М. Лермонтова схож с романтизмом ... .**

- А) Байрона  
В) Э. Ремарка
- Б) Ф. Гойя  
Г) нет верного ответа

**9. Как погибает Гамлет?**

- А) его ранит Лаэрт отравленной рапирой  
Б) он пьет отравленное вино из бокала  
В) он сам кидается в воду  
Г) он не погибает

**10. Действие драмы «Гроза» происходит в:**

- А) Москве  
 Б) Перми  
 В) Калинове  
 Г) городе N

**11. В какой последовательности происходят события, предшествующие публичному раскаянию Катерины?**

1. Появление сумасшедшей барыни
2. Тихон говорит: «Катя, кайся, брат, лучше, коли в чем грешна. Ведь от меня не скроешься, нет, шалишь! Все знаю!»
3. Борис выходит из толпы и раскланивается с Кабановым
4. «... эта гроза даром не пройдет! Верно тебе говорю: потому знаю. Либо уж убьет кого-нибудь, либо дом сгорит; вот увидишь: потому, смотри, какой свет необыкновенный!»
5. Катерина видит картину Страшного суда, изображенную на стене галереи, и восклицает: «Ах! Ад! Ад! Геенна огненная!»

- А) 1, 4, 2, 3, 5  
 Б) 2, 3, 1, 4, 5  
 В) 4, 1, 5, 2, 3  
 Г) 3, 5, 2, 4, 1

**12. Укажите несоответствие в построении комедии «Недоросль» законам классицизма:**

- А) Тщательно прописаны характеры второстепенных персонажей.  
 Б) «Говорящие» фамилии персонажей.  
 В) Разделение героев на положительных и отрицательных.  
 Г) Соблюдение единства времени.

**13. Мать Бориса была:**

- А) дворянкой  
 Б) купеческой дочкой  
 В) мещанкой  
 Г) крепостной

**14. Соотнесите жанр лирики и его определение:**

А	Мадригал	1	Стихотворение с характером любовной песни.
Б	Ода	2	Произведения элегической лирики (чаще медитативные, реже любовные), написанные обычно 4-стишиями, чаще всего – 4-стопным ямбом.
В	Романс	3	Лирические стихи вольной формы, чаще всего содержащие комплимент или преувеличенно лестную характеристику.
Г	Стансы	4	Жанр связан с торжественной хоровой лирикой Древней Греции, соединявшей религиозные гимны с песнопениями в честь отдельных лиц.

- А) А - 3, Б - 4, В - 1, Г - 2  
 Б) А - 2, Б - 1, В - 3, Г - 4  
 В) А - 1, Б - 2, В - 3, Г - 4  
 Г) А - 4, Б - 3, В - 1, Г - 2

**15. Какой критик увидел в «Грозе» «поэзию народной жизни»?**

*Запишите ваш ответ в бланке ответов справа от номера задания.*