

XVIII Международная олимпиада по русскому языку для I курсов ССУЗ



Дорогой участник олимпиады!

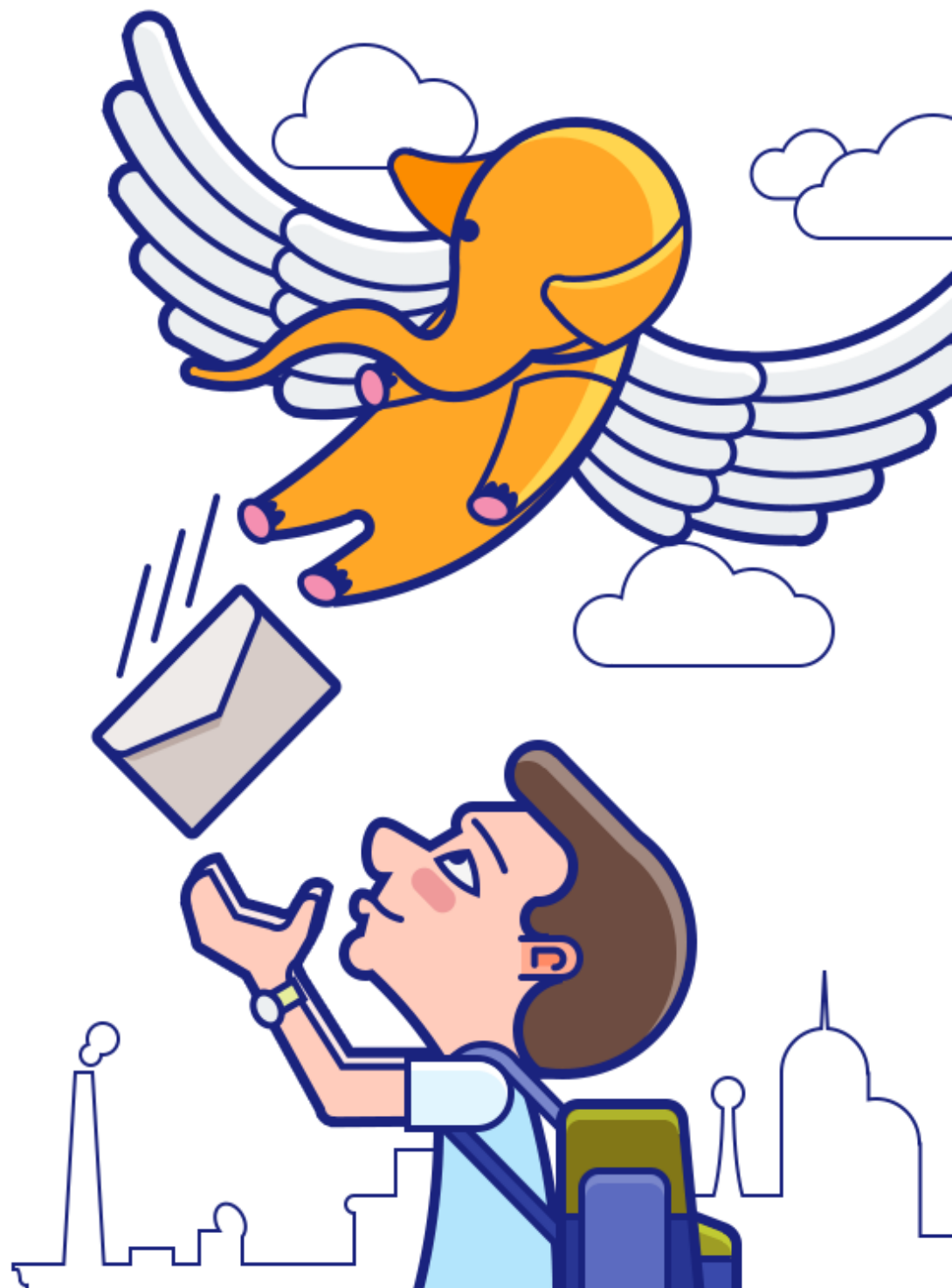
Прежде всего, я хочу поблагодарить тебя за то, что ты решил участвовать в олимпиаде центра развития талантов «Мега-Талант». Наш коллектив усердно трудился, чтобы подготовиться к новому сезону олимпиад. Я искренне надеюсь, что ты останешься доволен результатом нашей работы.

Олимпиада, в которой ты участвуешь, поможет тебе повторить и лучше усвоить материал, пройденный к настоящему времени. Таким образом мы хотим вдохновить тебя на дальнейшее изучение любимого предмета.

Тебя ждут 15 заданий, которые помогут в первую очередь тебе самому оценить уровень своих знаний. Для наших олимпиад справедливо утверждение: «Главное – не победа, а участие». Я ценю твое решение участвовать в олимпиаде, ведь это показатель того, что ты хочешь совершенствовать свои знания и становиться лучше.

Я верю в твой талант и желаю тебе успехов!

*С уважением, руководитель оргкомитета ЦРТ «Мега-Талант»
Белова Анна*



1. В каком ряду во всех словах ударение падает на третий слог?

- А) начали, досуха, наискось
- Б) углубить, украдут, языки
- В) завидно, звонит, оптовый
- Г) эпиграф, дремота, уведомить

2. Найдите слово, которое состоит из приставки, корня, одного суффикса и окончания:

- А) продуманный
- Б) заново
- В) запекая
- Г) услужливый

3. Какое слово не имеет приставки ДО?

- А) довоенный
- Б) достроенный
- В) донор
- Г) доверху

4. Укажите слова с нулевым окончанием:

- А) гуманист
- Б) смелость
- В) праздничный
- Г) пароходство

5. Определите ряд с несклоняемыми существительными:

- А) брюки, джунгли
- Б) картель, коктейль
- В) существо, водевиль
- Г) хобби, пианино

6. Найдите «4 - е лишнее»:

- А) тюль
- Б) шампунь
- В) мозоль
- Г) вестибюль

7. Укажите существительное общего рода:

- А) сорвиголова
- Б) любовь
- В) фламинго
- Г) кольраби

8. Найдите варианты с существительными, которые во множественном числе Р.п. имеют окончание – ЕЙ:

- А) кавычки
- Б) грабли
- В) ножницы
- Г) будни

9. Сколько прилагательных содержится в данном предложении:

Ранний солнечный свет, падавший на листву рядом с белоснежными цветами шиповника, казался холодным и бледным.

- А) 3
- Б) 4
- В) 5
- Г) 6

10. В каком ряду все слова пишутся через дефис?

- А) северо(восточный), плащ(палатка)
- Б) полу (месяц), (древне)русский
- В) (пол)ночь, (красно)кожий
- Г) (кино)съемка, (крово)обращение

11. Найдите варианты, в которых на месте пропуска во всех словах пишется Н:

- А) сви..ой, багря..ый
- Б) станцио..ый, соломе..ый
- В) стекля..ый, дерева..ый
- Г) слое..ый (пирог), лебеди..ая (песня)

12. Установите соответствие:

А 1-е скл.	Б 2-е скл.	В 3-е скл.	Г разноскл-е
1. о доме	2. к дочери	3. к земле	4. об имени

А) А - 1, Б - 2, В - 3, Г - 4

Б) А - 2, Б - 1, В - 3, Г - 4

В) А - 3, Б - 1, В - 2, Г - 4

Г) А - 4, Б - 2, В - 3, Г - 1

13. Соотнесите существительные с их лексическим значением:

А	канделябр	1	настенный светильник
Б	бра	2	подсвечник с разветвлениями для нескольких свечей или ламп
В	кредо	3	мировоззрение, осуждающее всякие войны и требующее мира на земле
Г	пацифизм	4	твердые убеждения, взгляды, основы мировоззрения

А) А - 1, Б - 4, В - 3, Г - 2

Б) А - 2, Б - 1, В - 4, Г - 3

В) А - 3, Б - 4, В - 2, Г - 1

Г) А - 3, Б - 2, В - 1, Г - 4

14. Установите соответствие между прилагательным и его лексическим значением:

А	безалаберный	1	честный, соответствующий принятым правилам поведения
Б	беспринципный	2	не имеющий определенных убеждений, пренебрегающий моральными нормами
В	порядочный	3	отличающийся неорганизованностью; безответственный, легкомысленный
Г	благотворительный	4	связанный с оказанием материальной помощи нуждающимся

А) А - 2, Б - 1, В - 3, Г - 4

Б) А - 1, Б - 2, В - 3, Г - 4

В) А - 4, Б - 2, В - 3, Г - 1

Г) А - 3, Б - 2, В - 1, Г - 4

15. Назовите раздел науки о русском языке, изучающий части речи.

Запишите ваш ответ в бланке ответов справа от номера задания.